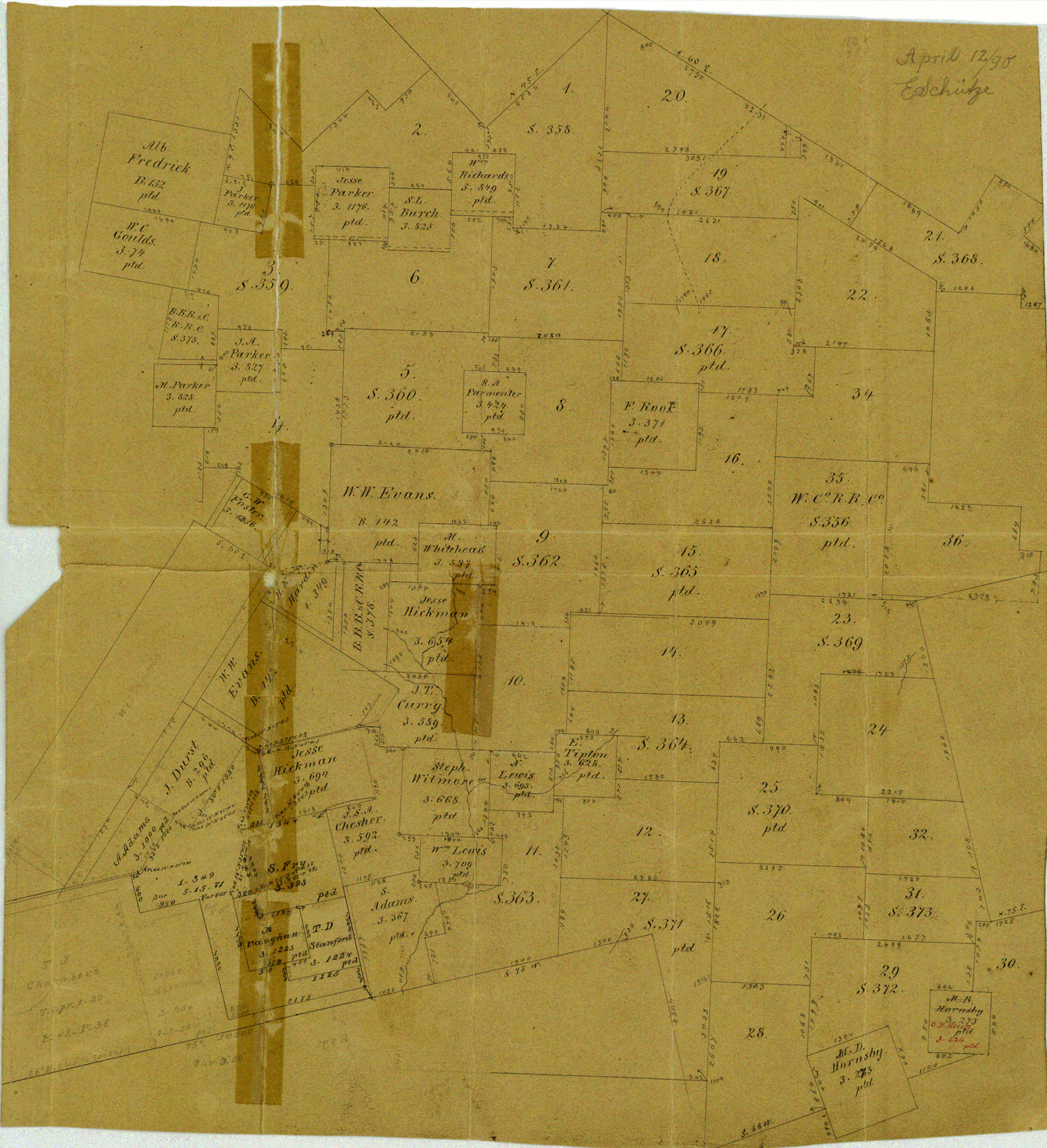


April 12/90
Edschitz



Alb. Fredrick
B. 132
pfd.

J. Parker
3. 1176
pfd.

Jesse Parker
3. 1176
pfd.

S.L. Burch
3. 825
pfd.

Wm Richards
3. 849
pfd.

W.C. Goulds.
3. 71
pfd.

S. 359.

6.

7.
S. 361.

19.
S. 367.

18.

21.
S. 368.

B.B.B. & C.
R.R.C.
S. 375.

J.A. Parker
3. 827
pfd.

5.
S. 360.
pfd.

R.A. Parmenter
3. 424
pfd.

17.
S. 366.
pfd.

M. Parker
3. 825
pfd.

F. Rook
3. 371
pfd.

W.W. Evans.
B. 142
pfd.

M. Whitehead
3. 537
pfd.

9.
S. 362.

35.
W.C.R.R.C.
S. 356
pfd.

G.W. Foster
S. 1356.

Jesse Hickman
3. 654
pfd.

15.
S. 365
pfd.

W.W. Evans.
B. 142
pfd.

J.T. Curry
3. 539
pfd.

10.

23.
S. 369

J. Dixon
B. 206
pfd.

Jesse Hickman
3. 694
pfd.

Steph. Wilmore
3. 668.
pfd.

E. Tipton
3. 628.
pfd.

13.
S. 364.

25.
S. 370.
pfd.

A. Adams
3. 1000 pfd.

J.S.A. Chesher
3. 592.
pfd.

Wm Lewis
3. 709
pfd.

11.

12.

32.

S. Fry
3. 593
pfd.

S. Adams
3. 367
pfd.

S. 363.

27.
S. 371
pfd.

26.

31.
S. 373.

T.J. Chambers

M. Vaughan
3. 1223
pfd.

T.D. Stanford
3. 1224
pfd.

29.

S. 372.

30.

M.D. Hornsby
3. 273
pfd.

M.B. Hornsby
3. 273
pfd.

Sketch No. 30A
County Trinity