

160  
S. G. N. K.  
Co.  
S. 22249

8290

Pecan Springs

11	12
S. 21581	S. 21582
13	14
S. 21583	S. 21584
15	16
S. 21585	S. 21586
17	18
S. 21587	S. 21588
19	20
S. 21589	S. 21590

Block A

21	22
S. 21591	S. 21592
23	24
S. 21593	S. 21594
25	26
S. 21595	S. 21596
27	28
S. 21597	S. 21598
29	30
S. 21599	S. 21600

3	4
S. 23635	S. 23636
5	6
S. 23637	S. 23638
7	8
S. 23639	S. 23640
9	10
S. 23641	S. 23642

12	13
S. 23643	S. 23644
14	15
S. 23645	S. 23646
16	17
S. 23647	S. 23648
18	19
S. 23649	S. 23650

Block B

21	22
S. 23651	S. 23652
23	24
S. 23653	S. 23654
25	26
S. 23655	S. 23656
27	28
S. 23657	S. 23658
29	30
S. 23659	S. 23660

Block C

31	32
S. 21531	S. 21532
33	34
S. 21533	S. 21534
35	36
S. 21535	S. 21536
37	38
S. 21537	S. 21538
39	40
S. 21539	S. 21540
41	42
S. 21541	S. 21542
43	44
S. 21543	S. 21544
45	46
S. 21545	S. 21546
47	48
S. 21547	S. 21548
49	50
S. 21549	S. 21550
51	52
S. 21551	S. 21552
53	54
S. 21553	S. 21554
55	56
S. 21555	S. 21556
57	58
S. 21557	S. 21558
59	60
S. 21559	S. 21560
61	62
S. 21561	S. 21562
63	64
S. 21563	S. 21564
65	66
S. 21565	S. 21566
67	68
S. 21567	S. 21568
69	70
S. 21569	S. 21570
71	72
S. 21571	S. 21572
73	74
S. 21573	S. 21574
75	76
S. 21575	S. 21576
77	78
S. 21577	S. 21578
79	80
S. 21579	S. 21580
81	82
S. 21581	S. 21582
83	84
S. 21583	S. 21584
85	86
S. 21585	S. 21586
87	88
S. 21587	S. 21588
89	90
S. 21589	S. 21590
91	92
S. 21591	S. 21592
93	94
S. 21593	S. 21594
95	96
S. 21595	S. 21596
97	98
S. 21597	S. 21598
99	100
S. 21599	S. 21600

Mount Emory S. 63 1/2 m.

Mount Emory S. 72 m.

Block D

11	12
S. 23695	S. 23696
13	14
S. 23697	S. 23698
15	16
S. 23699	S. 23700
17	18
S. 23701	S. 23702
19	20
S. 23703	S. 23704
21	22
S. 23705	S. 23706
23	24
S. 23707	S. 23708
25	26
S. 23709	S. 23710
27	28
S. 23711	S. 23712
29	30
S. 23713	S. 23714
31	32
S. 23715	S. 23716
33	34
S. 23717	S. 23718
35	36
S. 23719	S. 23720
37	38
S. 23721	S. 23722
39	40
S. 23723	S. 23724
41	42
S. 23725	S. 23726
43	44
S. 23727	S. 23728
45	46
S. 23729	S. 23730
47	48
S. 23731	S. 23732
49	50
S. 23733	S. 23734
51	52
S. 23735	S. 23736
53	54
S. 23737	S. 23738
55	56
S. 23739	S. 23740
57	58
S. 23741	S. 23742
59	60
S. 23743	S. 23744

6d June 1877

I Am Cassin formally  
Deputy Dist Surveyor of Texas  
Dist. do hereby state upon  
Oath that I have measured  
the distance from the S.W.  
Corner of Survey No 160, 1st  
G. Co. R.R. Co. to upper end of  
head of Beaver Lake and found  
this distance to be East about  
1400 varas and North about  
550 varas and that said  
Lake in July 1879 was  
about 250 varas long and  
35 varas wide.

San Antonio Aug 23rd 1882

Wm Cassin

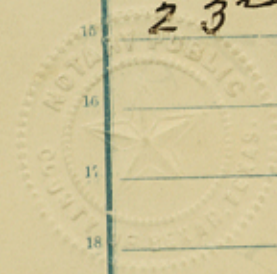
Subscribed and sworn to before me this

counter 39/28

23<sup>rd</sup> day of August A.D. 1882

W. W. Heron

Notary Public Baylor Co Texas



*[Faint, illegible handwriting on lined paper]*

Z-3

1882

a'

I, Samuel Stephens County Surveyor  
of Brazos County hereby certify ~~that~~  
that between the 8<sup>th</sup> day of June and  
the 1<sup>st</sup> day of July A.D. 1879 I made  
a connection from "Paint Rock Water  
Hole" to "Beaver Lake" and by  
actual measurement on the ground  
find the course and distance to be  
S 87° W 113244 vs -

Witness my official  
Signature in Brazos County this  
12<sup>th</sup> day of August A.D. 1882  
Samuel Stephens  
Co. Sur. B. Co

a<sup>2</sup>

counter 39129

Val Verde  
2-3

(Now Val Verde Co.)

NOT  
16

23rd day of August a. d. 1882

W. H. Johnson

Statement - of  
Cassin + Stephens  
in regard to the  
position of Beaver  
Lake -

Witness  
Stephens  
W. H. Johnson

W. H. Johnson

counter 39130

1882

23

W. H. Johnson

Z-3.

Box 2

Letters, Certificates, explanations,  
et al, by W<sup>m</sup> Cassin, et al.  
Sundry dates.

counter 39/31

VAL VERDE COUNTY.

Sur. N<sup>o</sup> 1.

R. C<sup>o</sup>.  
Sur. N<sup>o</sup> 7.

G. N. R.

Block N<sup>o</sup> 4.

N<sup>o</sup> 184

I. &

N. 89° 00' W.

Sur. N<sup>o</sup> 2

Cor. N. 77° 30' W.  
636.36 Varied.

West Spring East Sp.

San Pedro Creek

Kienle

185

164

163

162

161 1/2

Martin.

DEL RIO

Kienle

161

Sketch

showing Connection Line.  
between

Sur. N<sup>o</sup> 1 Bl. 4, I. & G. N. R. R. C<sup>o</sup>  
and  
Sur. N<sup>o</sup> 161 3/4 John Kienle.

Scale: 1 inch to 2000 feet

James Cowan  
Corder 39132

San Antonio, Tex. April. 9<sup>th</sup> 1885.

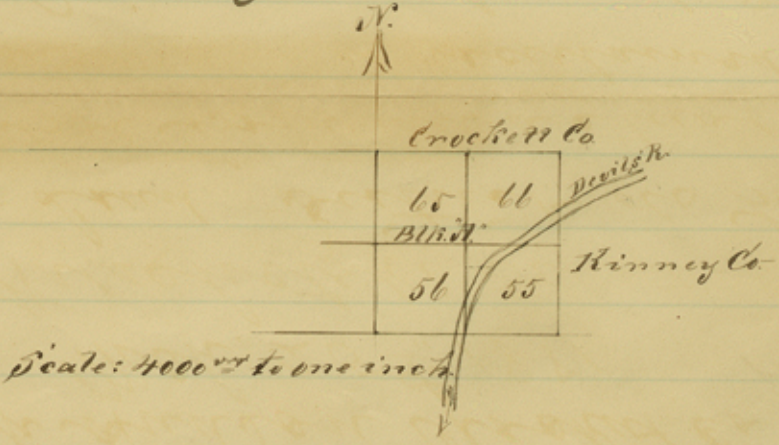
Dec 11/80

Camp Hudson Crockett Co. Texas  
Mch. 25<sup>th</sup> 1881

J. A. Wyszchetski, Deputy Surveyor  
of Bexar Land District do hereby  
certify that from an actual Survey  
made by me, it is ascertained that  
Davis River runs through Survey  
No. 55, in Block "A," I. & G. N. R. R.  
Surveys in Crockett Co., as shown  
on the accompanying sketch  
and that said River is, at that  
point, from (150) one hundred  
and fifty rods to (250) two hundred  
and fifty rods wide.

Given under my hand  
the day and date first  
above written

J. A. Wyszchetski  
Deputy Surveyor, Bexar Land Dist.



1881  
No. Z-1