

D500

COUNTY OFFICERS

FELIX P. McGAUGHY
County Judge
SARA PUGH
County and District Clerk
CARL C. WILLIAMS
Sheriff
V. G. HEIL
Tax Assessor-Collector
AVORA OWENS
County Treasurer
RICHARD BOWERS
County Attorney
J. T. CARNEY, JR.
Surveyor

COMMISSIONERS

ROBERT K. CORKINS
Precinct No. 1
ROBERT VALADEZ
Precinct No. 2
EMELIO SALMON
Precinct No. 3
REX IVEY, JR.
Precinct No. 4
HALLIE STILLWELL
J. P., Precinct No. 1
EVA LENA HILL
J. P., Precinct No. 2

COUNTY OF BREWSTER

ALPINE, TEXAS 79830

8 August 1969

Account 290
#747

REPORT OF A SURVEY OF SECTIONS IN BLOCK 10, GH & SA RY, IN BREWSTER AND PECOS COUNTIES.

JERRY SADLER, COMMISSIONER
GENERAL LAND OFFICE
AUSTIN, TEXAS 78701

Dear Mr. Sadler:

I have recently surveyed and prepared Corrected Field Notes on Sections 233, 235, 237, 238, 296, and 297, of the captioned Block for Texas American Syndicate and Mr. David McGill.

The West and South lines of this group was surveyed, by me on the ground in October 1968.

We began this survey at the original Rk. Md. at the common corner of Surveys 291, 292, 295, and 296, and by chain we found the distance to the common corner of Surveys 297, 298, 301, and 302, an old rk. md. marked NE297, to be 3821.6 varas (Stovell-3824 varas.)

RECEIVED
AUG 9 1969
General Land Office

We located the common corner of Surveys 234, 235, 297, and 302, marked NE235. This rock mound is under the East-West fence which forms the South line of a long used sheep pen. Mound appears to be in its original location, and no other mounds and rocks are evident. By triangulation we found the length of the North line of Survey 297--1878.2 varas. (Stovell-1922.5 varas).

The old rock mound under the above mentioned East-West fence, marked NE236, the common corner of Surveys 233, 234, 235, and 236 appeared undisturbed.

From NE236, we found N00°20'E. 1897.6 varas, by triangulation, and old rock mound marked NE233 in which some later surveyor had driven a 1/2" square steel rod. From NE236 there was also an old fence corner post with guy wires-N.0°10'E. 1902 varas.

Field notes and plat of the above survey were delivered to Mr. David McGill August 4, for forwarding to General Land Office.

Yours very truly,

J. T. Carney, Jr.

J.T. Carney, Jr.
Licensed State Land Surveyor
Box 641
Alpine, Texas 79830

8

Brewster Co. St File N. 30

Counter 15708

County 15709

N-30
G.H. & S.A. Ry. Co. - Blk. 10
N-30

Вітніне' Леква 10830

Блок 10

Лічбыны лічбы імя блочка.

В.Т. Карней, Jr.

J. T. Carney, Jr.

Толькі лічы лічбы.

Мэнтні Вітніне' V' імя лічбыны імя блочка.

Лічбы лічбы імя блочка імя лічбыны імя блочка.

В.Т. Карней, Jr.

Лічбы лічбы імя блочка імя лічбыны імя блочка.

Лічбы лічбы імя блочка імя лічбыны імя блочка.

Лічбы лічбы імя блочка імя лічбыны імя блочка.

Лічбы лічбы імя блочка імя лічбыны імя блочка.

Лічбы лічбы імя блочка імя лічбыны імя блочка.

Лічбы лічбы імя блочка імя лічбыны імя блочка.

Лічбы лічбы імя блочка імя лічбыны імя блочка.

Лічбы лічбы імя блочка імя лічбыны імя блочка.

Лічбы лічбы імя блочка імя лічбыны імя блочка.

Лічбы лічбы імя блочка імя лічбыны імя блочка.

Лічбы лічбы імя блочка імя лічбыны імя блочка.

Лічбы лічбы імя блочка імя лічбыны імя блочка.

Лічбы лічбы імя блочка імя лічбыны імя блочка.

Лічбы лічбы імя блочка імя лічбыны імя блочка.

Лічбы лічбы імя блочка імя лічбыны імя блочка.

Лічбы лічбы імя блочка імя лічбыны імя блочка.

File No. N-30
Brewster County
Sketch File
Filed Aug 29 1969
JERRY SADBLER, Com'r
By J. T. Carney, Jr.

Sketch & Report of
Survey of part of
G.H. & S.A. Ry. Co., Blk. 10
on Pecos Co. Line.
By J. T. Carney, Jr.
Aug. 8, 1969

Лічбы лічбы імя блочка імя лічбыны імя блочка.

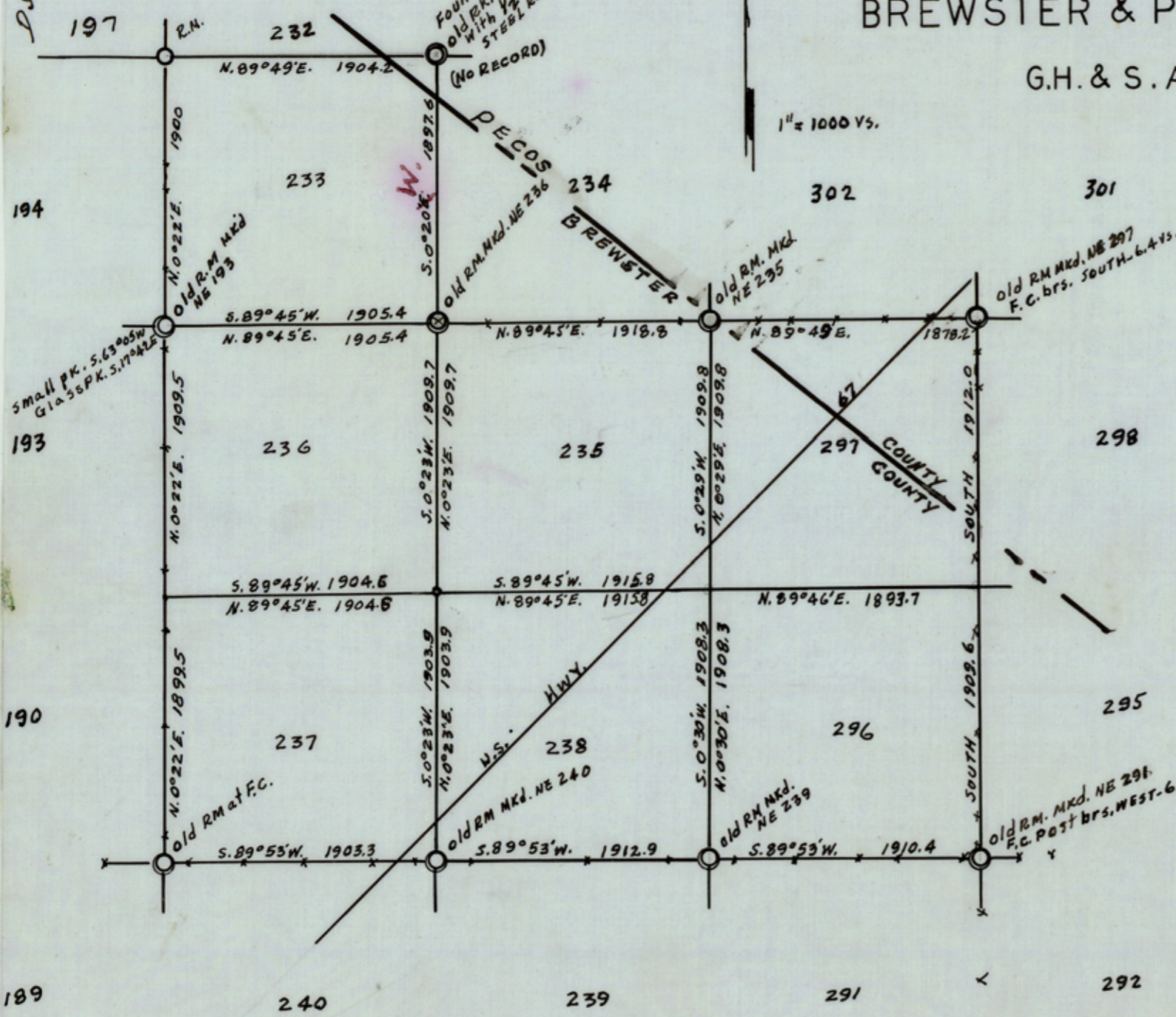
Лічбы лічбы імя блочка імя лічбыны імя блочка.

Лічбы лічбы імя блочка імя лічбыны імя блочка.

197

BREWSTER & PECOS COUNTIES, TEXAS.

G.H. & S.A. RY. CO., BLOCK 10



Plat of a survey of sections in Block 10,
G.H. & S.A. Ry. Co., in BREWSTER and PECOS
COUNTIES, TEXAS.

Surveyed October 1968, and
July 1969.

J. J. Barney, Jr.
J. T. CARNEY, JR.
LICENSED STATE LAND SURVEYOR

RECEIVED

AUG 15 1969

General Land Office

Brewster Co.
Sketch File N-30

Counter 15710